

Expedição ao Parque Nacional do Itatiaia

25 a 28 de Julho de 2022

Victor M. Ghirotto¹, Edgar B. Crispino¹, Phillip W. Engelking¹, João F. Herculano²,
Bernardo Ferraz²

¹ Museu de Zoologia da Universidade de São Paulo, São Paulo

² Museu Nacional, Rio de Janeiro

Bichos-pau são insetos pertencentes à ordem Phasmatodea, sendo excelentes em camuflagem, noturnos e herbívoros. Sua diversidade é maior nos trópicos, e é ainda pouco conhecida, especialmente na América do Sul. A pesquisa com Phasmatodea no Brasil foi retomada recentemente tanto por pesquisadores estrangeiros quanto por pesquisadores brasileiros. Em exemplo a isso, expedições para o Parque Nacional do Itatiaia vêm sendo feitas desde 2017, a primeira delas em uma parceria com pesquisadores alemães e brasileiros, da qual VMG e PWE participaram. A presente expedição é um complemento a essas expedições. Diversas novas espécies foram encontradas desde então e serão tratadas em um artigo em preparação. Na presente expedição, também contamos com pesquisadores que trabalham com louva-a-deus, da ordem Mantodea. Coletamos espécimes relevantes para pesquisa, incluindo para o projeto de mestrado já concluído de EBC, e do projeto de mestrado em andamento de VMG. Embora nenhuma espécie inédita (considerando as expedições prévias) tenha sido encontrada, encontramos espécies ainda em descrição e que dispunham de pouco material, incluindo por exemplo os únicos machos conhecidos de *Canuleius* sp. nov. 1 desconsiderando o único exemplar previamente conhecido coletado por J. F. Zikan na década de 1940. Também conseguimos informações biológicas importantes, como o primeiro registro do hábito alimentar de *Agrostia rugicollis*.

Os animais foram coletados através de busca ativa noturna, período em que são ativos e mais facilmente encontrados. Interessantemente, encontramos diversas espécies e indivíduos de bichos-pau mesmo estando no inverno. A sazonalidade dos bichos-pau é pouco conhecida. Alguns grupos estão totalmente ausentes nos períodos de seca e/ou inverno, e esta expedição mostra que este não é o caso para os bichos-pau. A densidade das populações parece diminuir, já que encontramos mais indivíduos e espécies no verão, mas ainda assim encontramos indivíduos de várias linhagens e em vários estágios de vida.

Aqui segue uma lista com fotos de espécies de bichos-pau coletadas e também outros animais avistados.

Espécies de Phasmatodea encontradas na expedição:

Família **Heteronemiidae**

1. *Pygirhynchus toledopizai*

2. *Pygirhynchus subfoliatus*
3. *Pygirhynchus* sp. nov.
4. *Canuleius vigintispinosus*
5. *Canuleius* sp. nov. 1
6. *Canuleius* sp. nov. 2
7. *Ceroys cristatus*
8. *Ceroys* sp. nov.
9. aff *Canuleius* sp. 1

Família **Pseudophasmatidae**

1. *Isagoras* sp.
2. *Agrostia rugicollis*
3. *Metriophasma pericles*

Família **Diapheromeridae**

1. *Exocnophila* sp. nov.
2. *Otocrania pleuracantha*
3. *Otocrania* sp.

Família Phasmatidae – subfamília Cladomorphinae

1. *Cladoxerus cryphaleus*

Fotos.

Bichos-pau:



Dois indivíduos juvenis de duas espécies diferentes de bichos-pau, *Ceroys toledopizai*, à esquerda, e *Isagoras* sp., à direita. Foto de Victor M Ghirotto.



Fêmea de *Canuleius* sp. nov. 1, na parte baixa do parque. Um dos poucos indivíduos conhecidos da espécie. Foto de Victor M Ghirotto.



Fêmea de *Canuleius* sp. nov. 1, camuflada entre folhas secas. Foto de Victor M Ghirotto.



Recém-nascido de *Canuleius* sp. nov. 1. Primeiro juvenil conhecido da espécie. Foto de Victor M Ghirotto.



Macho de *Pygirhynchus* sp. nov., na parte baixa do parque. Foto de Victor M Ghirotto.



Fêmea jovem de *Pygirhynchus toledopizai*, parte baixa do parque. Foto de Victor M Ghirotto.



Mesmo indivíduo de *P. toledopizai*. Foto de João Felipe Herculano.



Fêmea jovem de *Canuleius vigintispinosus*, parte baixa do parque. Foto de Victor M Ghirotto.



Fêmea de *Canuleius* sp., em um bambuzal, parte baixa do parque. Foto de Victor M Ghirotto.



Fêmea de *Ceroyo* sp. nov., parte alta do parque. Foto de Victor M Ghirotto.



Macho de *Canuleius vigintispinosus*, parte baixa do parque. Foto de Bernardo Ferraz.



Casal adulto (macho em cima) de *Ceroyoys* sp. nov., parte alta do parque. Foto de Bernardo Ferraz.



Jovem de *Metriophasma pericles* em sua planta alimento da família Araceae, à esquerda, parte baixa do parque. Foto de Victor M Ghirotto.



Macho de *Isagoras* sp. parte baixa do parque. Foto de Victor M Ghirotto.



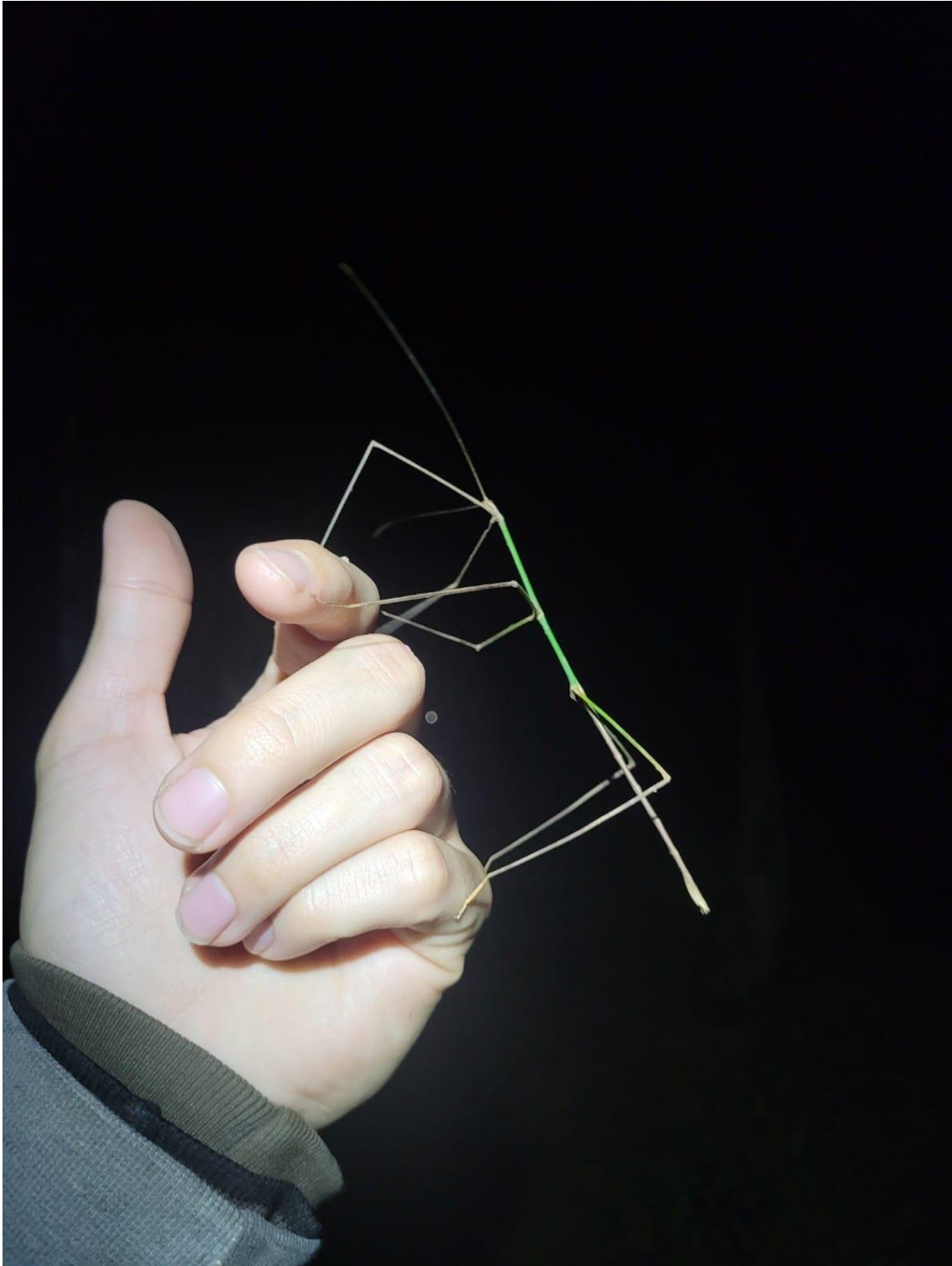
Fêmea jovem de *Exocnophila* sp. nov., parte baixa do parque. Foto de Victor M Ghirotto.



Jovem de *Exocnophila* sp. na parte baixa do parque. Foto de João Felipe Herculano.



Fêmea de *Otocrania pleuracantha*, parte baixa do parque. Foto de Victor M Ghirotto.



Macho de *Otocrania* sp., parte baixa do parque. Foto de PWE.



Jovem de *Cladoxerus cryphaleus*, parte baixa do parque. Foto de Victor M Ghirotto.

Outros animais encontrados:



Esperança-pavão *Ommatoptera* sp., jovem, parte alta do parque. Foto de Victor M Ghirotto.



Esperança-pavão *Porphyromma* sp., macho adulto, parte alta do parque. Foto de Victor M Ghirotto.



Perereca verde *Aplastodiscus* sp., parte baixa do parque. Foto de Victor M Ghirotto.



Perereca *Scinax* sp. macho, coloração de época de acasalamento, parte baixa do parque.
Foto de Victor M Ghirotto.



Perereca *Scinax* sp. macho, coloração de época de acasalamento, parte baixa do parque.
Foto de Victor M Ghirotto.



Esperança predadora *Monocerophora* jovem, parte baixa do parque. Foto de Bernardo Ferraz.



Formigas Attini, parte baixa do parque. Foto de Bernardo Ferraz.



Lagarta, parte baixa do parque. Foto de Bernardo Ferraz.



Casal de opiliões, parte baixa do parque. Foto de Bernardo Ferraz.



Jovem de louva-a-deus *Acanthops* sp., se camuflando como folha seca, parte baixa do parque. Foto de Bernardo Ferraz.



Mariposa, parte baixa do parque. Foto de Bernardo Ferraz.



Esperança-musgo *Angara* sp. nov., parte baixa do parque. Foto de Bernardo Ferraz.



Cigarrinha, parte baixa do parque. Foto de Bernardo Ferraz.



Mariposa, parte baixa do parque. Foto de PWE.



Esperança *Pleminia* sp. Parte baixa do parque. Foto de PWE.



Mariposa *Automeris* sp. Parte baixa do parque. Foto de PWE.



Mariposa. Parte baixa do parque. Foto de PWE.



Mosca. Parte baixa do parque. Foto de PWE.



Louva-a-deus dragão *Stenophylla lobivertex*. Parte baixa do parque. Foto de PWE.



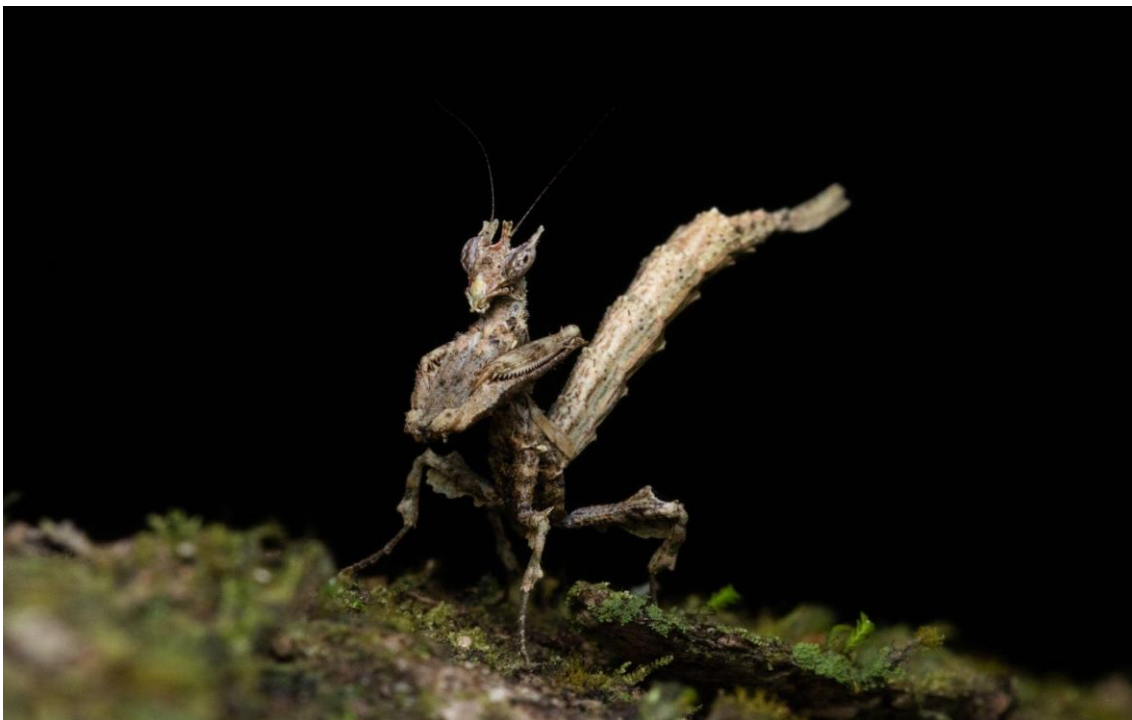
Mariposa. Parte baixa do parque. Foto de PWE. Aranha caranguejeira *Homoeomma brasilianum*, macho adulto, vagando na parte baixa do parque. Foto de PWE.



Aranha caranguejeira *Homoeomma brasilianum*, macho adulto, vagando na parte baixa do parque. Foto de PWE.



Louva-a-deus macho adulto do gênero *Chloromiopteryx*. Foto de João Felipe Herculano.



Icônico jovem de Louva-a-deus jovem (ninfa) da espécie *Stenophylla cornigera*, popularmente conhecido como louva-a-deus dragão. Foto de João Felipe Herculano.



Retrato do jovem de Louva-a-deus jovem (ninha) da espécie *Stenophylla cornigera*, popularmente conhecido como louva-a-deus dragão. Foto de João Felipe Herculano.



Retrato da equipe da expedição. Da direita para esquerda: João Felipe Herculano, Victor M. Ghirotto, Phillip W. Engelking, Bernardo Ferraz e Edgar B. Crispino. Foto de João Felipe Herculano.