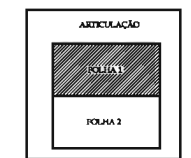
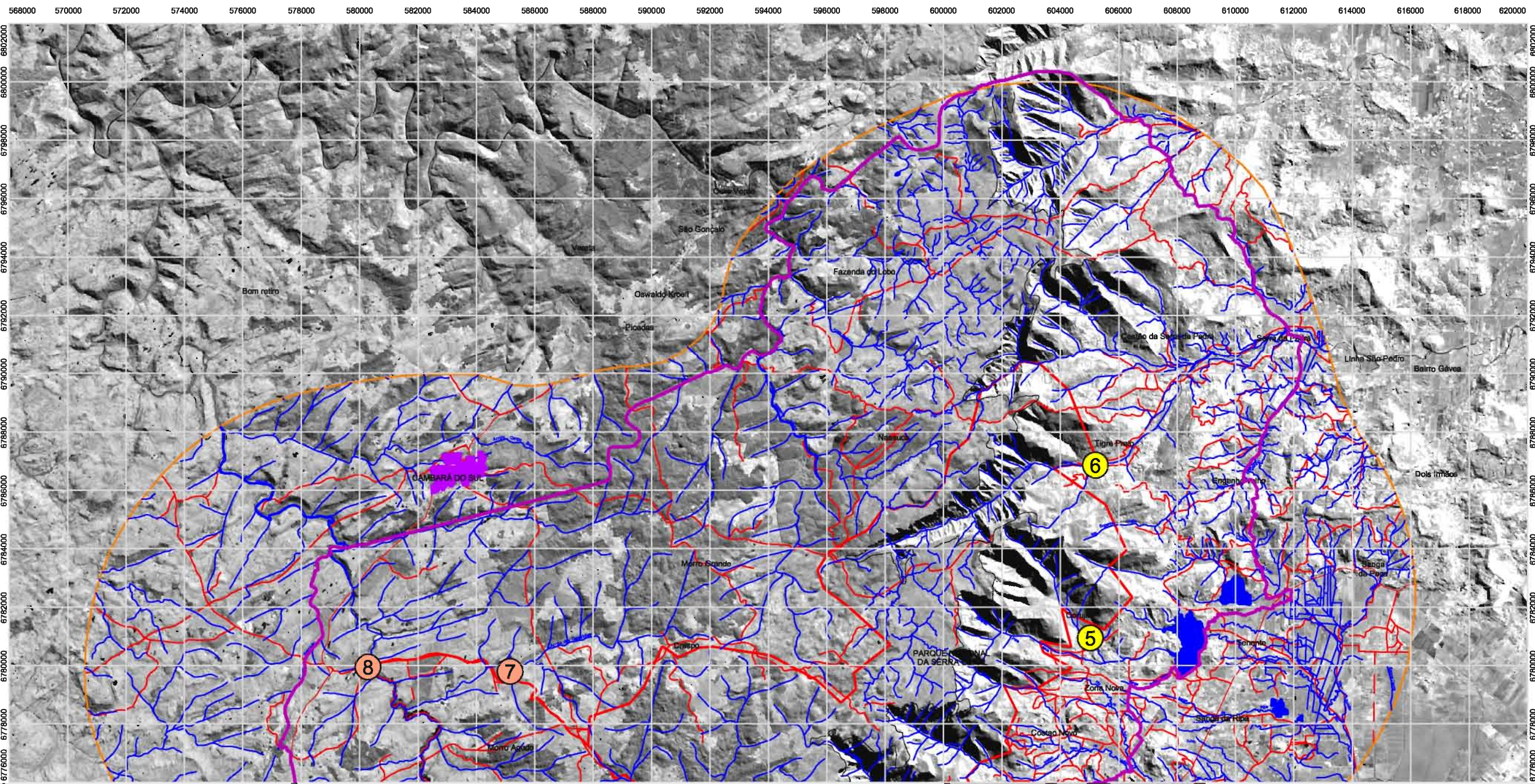


Mapa de Recursos Hídricos
Avaliação da Qualidade da
Água nos Pontos de Amostragem



- CONVENÇÕES**
- Açudes
 - Sico
 - Transporte (secações grossas)
 - Divisões lineares
 - Linha de zona de proteção de 10km
 - Linha de Zona de Amortecimento
 - Linha das Parques PNEC e PIVAS

IQA nos pontos de amostragem

Ponto	Local	IQA	Classificação	Intervalo IQA
1	Alameda Rio Pinheiro	88	Bom	78-90
2	Fazenda do Lobo	87	Ambiente	65-90
3	Rio Fátima	78	Bom	75-80
4	Rio Parada do	78	Bom	75-80
5	Rio Lobo	88	Bom	75-90
6	Rio de Pedra	87	Bom	75-90
7	Rio Caminho	88	Ambiente	75-90
8	Rio Caminho	81	Ambiente	70-90
9	Alameda Rio Quente	74	Bom	75-80

Classificação IQA (CETESB, 1985)

Índice IQA	Classificação	Observação
0-25	Ótimo	Ótima qualidade
25-50	Bom	Ótima qualidade
50-75	Bom	Ótima qualidade
75-100	Bom	Ótima qualidade
100-125	Bom	Ótima qualidade
125-150	Bom	Ótima qualidade



IBAMA
MMA
ELETROSUL
SOCIOAMBIENTAL
 Consultores Associados Ltda
 www.socioambiental.com.br