



Instituto Chico Mendes de Conservação da Biodiversidade
Diretoria de Unidades de Conservação de Proteção Ambiental
Coordenação Geral de Proteção Ambiental
Sala de Monitoramento e Informações Ambientais
monitoramento.cgpro@icmbio.gov.br
(61) 3341-9427 / 9428

Boletim Informativo n.º 004/2010

Brasília, 28 de janeiro de 2010.

Boletim Informativo de Risco de Fogo em Unidades de Conservação

1 Fogo confirmado no interior de unidades de conservação (Alerta **VERMELHO)**

- 1.1 *PARNA do Descobrimento, BA.* A equipe da unidade confirmou a ocorrência de um incêndio no interior do parque, na localidade de Cahy, próximo a Cumuruxatiba (Fig. 1). Uma equipe de brigadistas está no local realizando o combate.
- 1.2 *PARNA e Histórico do Monte Pascoal, BA.* A equipe da unidade confirmou a ocorrência de dois incêndios no interior do Parque, um deles no limite sul da unidade, as margens do Rio Corumbá e o outro próximo à Aldeia Indígena Boca da Mata (Figura 2). Os brigadistas estão em combate no local e o fogo está sob controle apesar de não estar extinto.

2 Fogo confirmado no entorno de unidades de conservação (Alerta **AMARELO)**

- 2.1 No momento, nenhuma unidade de conservação federal confirma ocorrência de incêndio em seu interior.

3 Unidades que confirmam extinção de incêndio

- 3.1 *PARNA do Araguaia, TO.* A equipe da unidade informou que o Parque está no período chuvoso.
- 3.2 *REBIO Augusto Ruschi, ES.* A equipe da unidade confirmou que choveu nos locais em que os focos foram detectados. Não há incêndios nesta unidade.
- 3.3 *REBIO do Córrego Grande, ES.* A equipe da unidade confirmou que os focos detectados no entorno correspondiam a incêndios dentro da área de uma empresa de papel e celulose. O fogo foi extinto pelos brigadistas da empresa.
- 3.4 *REBIO Guaribas, PB.* A equipe da unidade confirmou a ocorrência de incêndios nos locais de detecção. Em um deles ocorreu a queima de um talhão de cana-de-açúcar. Nos outros dois, haviam incêndios que foram combatidos e extintos pela brigada da REBIO.

4 **Detecções:** Foram detectados focos de calor¹ pelos satélites utilizados pelo INPE entre 21/01/2010 e 28/01/2010 nas unidades de conservação listadas abaixo, nem todas confirmadas como incêndio:

- 4.1 APA da Chapada do Araripe, CE/PE/PI (Interior e entorno)
- 4.2 APA das Ilhas e Várzeas do Rio Paraná, MS/PR/SP (Interior)
- 4.3 ESEC da Terra do Meio, PA (Interior)
- 4.4 ESEC de Caracaraí, RR (Interior)
- 4.5 FLONA de Santa Rosa do Purus, AC (Interior)
- 4.6 FLONA do Amazonas, AM/RR (Interior)
- 4.7 FLONA do Rio Preto, ES (Entorno)
- 4.8 PARNA da Chapada Diamantina (Entorno)
- 4.9 PARNA da Serra da Capivara, PI (Entorno)
- 4.10 PARNA do Descobrimento, BA (Interior e entorno)
- 4.11 PARNA do Juruena, MT/AM (Entorno)
- 4.12 PARNA dos Campos Amazônicos, RO/MT/AM (Entorno)
- 4.13 PARNA e Histórico do Monte Pascoal, BA (Entorno)
- 4.14 PARNA Grande Sertão Veredas (Interior)
- 4.15 PARNA Montanhas do Tumucumaque, AP (Entorno)
- 4.16 REBIO de Una, BA (Interior)
- 4.17 REBIO do Jaru, RO (Entorno)
- 4.18 REBIO Guaribas, PB (Entorno)
- 4.19 RESEX Acaú-Goiana, PE (Entorno)
- 4.20 RESEX de Canavieiras, BA (Interior e entorno)
- 4.21 RESEX de Cassurubá, BA (Interior e entorno)
- 4.22 RESEX Marinha da Lagoa do Jequiá, AL (Entorno)
- 4.23 REVIS de Una, BA (Interior e entorno)

5 Outras informações

5.1 A partir de 29/09/2009, os Boletins Informativos de Risco de Fogo em Unidades de Conservação contendo informações sobre o risco e a ocorrência de incêndios em unidades de conservação passaram a ser feitas pela Coordenação Geral de Proteção Ambiental (CGPRO) do Instituto Chico Mendes de Conservação da Biodiversidade (ICMBio). O Boletim poderá sofrer modificações para melhor atender as necessidades deste Instituto.

5.2 **Unidades de conservação federais em estado de **ALERTA VERMELHO**:** unidades de conservação que confirmaram com *informações de campo* a existência de *fogo em seu interior*, independentemente da detecção de focos de calor. O estado de alerta é mantido até

¹ Foco de calor é a anomalia térmica detectada pelo satélite, não necessariamente correspondendo a um incêndio. Considera-se neste boletim que incêndio é o fogo confirmado com dados de campo.

que se confirme com informações de campo que o fogo na unidade tenha sido extinto.

5.3 *Unidades de conservação federais em estado de **ALERTA AMARELO***: unidades de conservação que confirmaram com *informações de campo* a existência de *fogo em seu entorno (até a distância de 5 km)*, independentemente da detecção de focos de calor. O estado de alerta é mantido até que se confirme com informações de campo que o fogo na unidade tenha sido extinto

5.4 Os dados de focos de calor são obtidos na página de Monitoramento de Focos do INPE na Internet: <http://sigma.cptec.inpe.br/queimadas/>

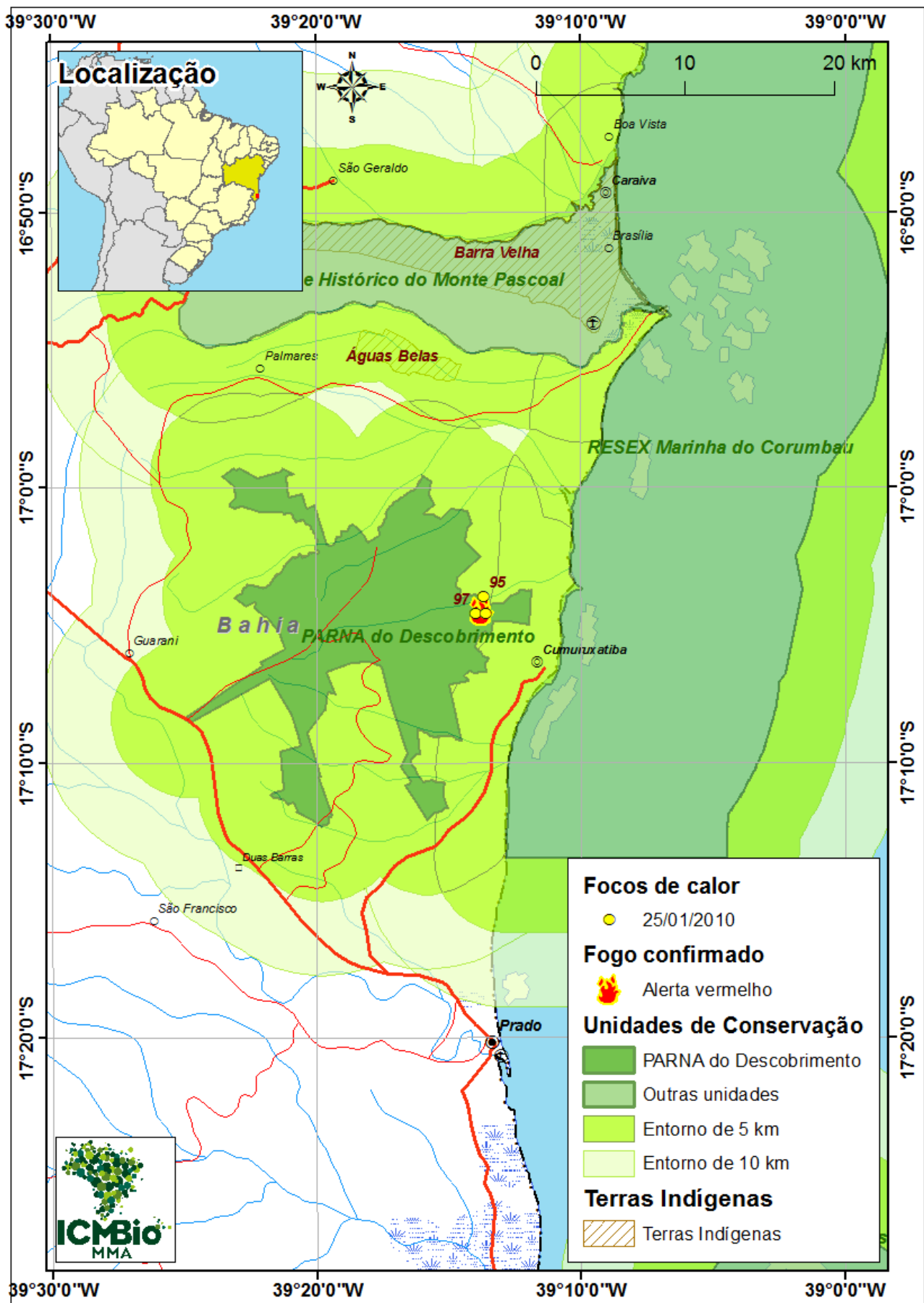


Figura 1 – Incêndio confirmado no PARNA do Descobrimento, BA.

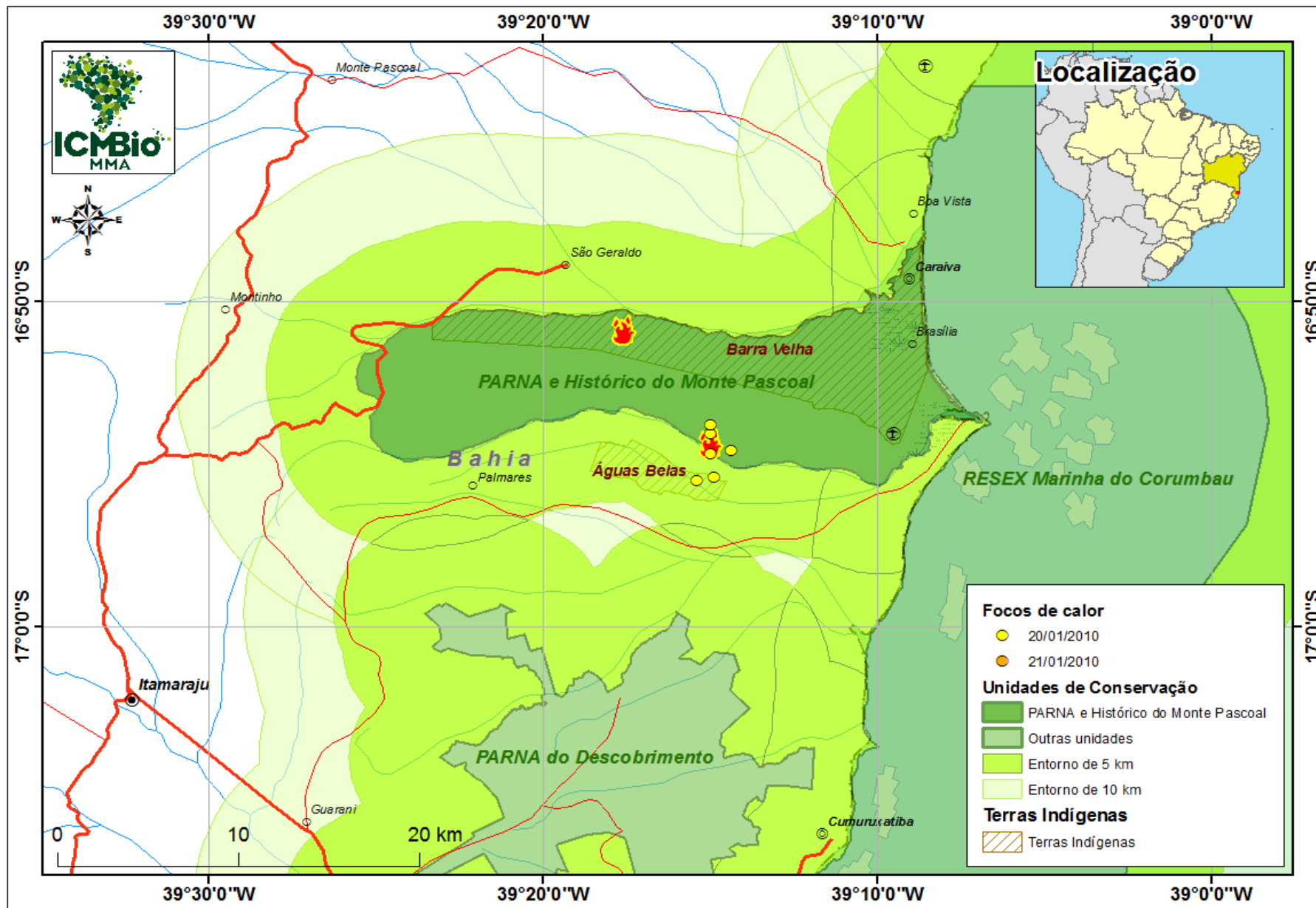


Figura 1 – Incêndios confirmados no PARNA e Histórico do Monte Pascoal, BA.