



Instituto Chico Mendes de Conservação da Biodiversidade  
Diretoria de Unidades de Conservação de Proteção Ambiental  
Coordenação Geral de Proteção Ambiental  
Sala de Monitoramento e Informações Ambientais  
monitoramento.cgpro@icmbio.gov.br  
(61) 3341-9427 / 9428

Boletim Informativo n.º 005/2010

Brasília, 10 de fevereiro de 2010.

### **Boletim Informativo de Risco de Fogo em Unidades de Conservação**

#### **1 Fogo confirmado no interior de unidades de conservação (Alerta **VERMELHO**)**

1.1 *PARNA e Histórico do Monte Pascoal, BA.* A equipe da unidade confirmou a ocorrência de um incêndio próximo a uma lagoa, que está sendo monitorado (Figura 1). Os demais incêndios já foram extintos.

#### **2 Fogo confirmado no entorno de unidades de conservação (Alerta **AMARELO**)**

2.1 No momento, nenhuma unidade de conservação federal confirma ocorrência de incêndio em seu interior.

#### **3 Unidades que confirmam extinção de incêndio**

1.1 *PARNA da Tijuca, RJ.* A equipe da unidade informou a detecção de um incêndio, que foi combatido e extinto.

3.1 *PARNA do Descobrimento, BA.* A equipe da unidade confirmou a extinção de todos os incêndios neste Parque Nacional.

4 **Detecções:** Foram detectados focos de calor<sup>1</sup> pelos satélites utilizados pelo INPE entre 28/01/2010 e 09/02/2010 nas unidades de conservação listadas abaixo, nem todas confirmadas como incêndio:

4.1 APA da Bacia do Rio São João/Mico-Leão-Dourado, RJ (Entorno).

4.2 APA da Barra do Rio Mamanguape, PB (Entorno).

4.3 APA da Chapada do Araripe, CE/PE/PI (Entorno).

4.4 APA da Costa dos Corais, AL (Entorno).

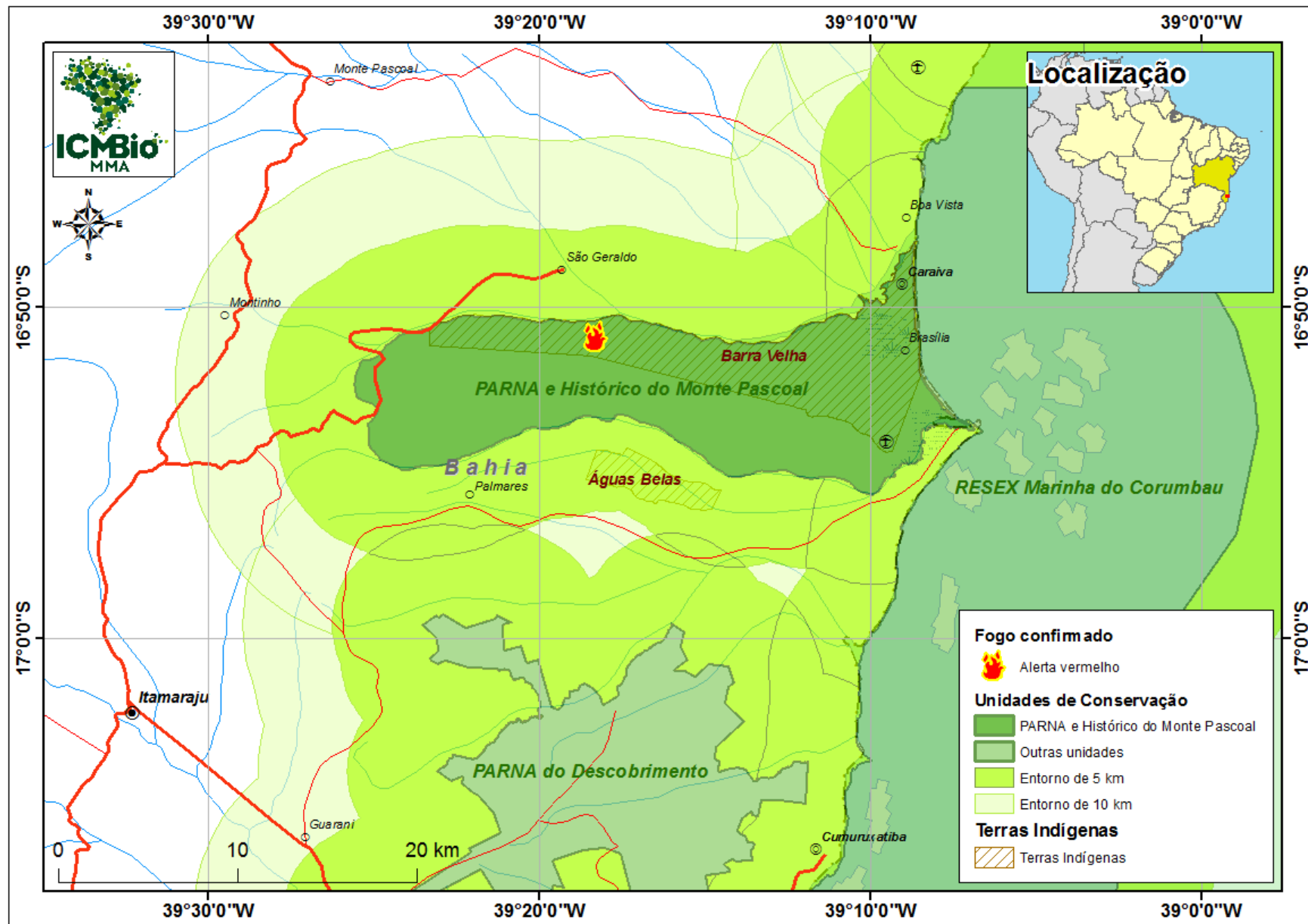
---

<sup>1</sup> Foco de calor é a anomalia térmica detectada pelo satélite, não necessariamente correspondendo a um incêndio. Considera-se neste boletim que incêndio é o fogo confirmado com dados de campo.

- 4.5 APA das Ilhas e Várzeas do Rio Paraná, MS/PR/SP (Interior e entorno).
- 4.6 APA das Nascentes do Rio Vermelho, GO (Entorno).
- 4.7 APA Serra da Ibiapaba, CE/PI (Interior).
- 4.8 ESEC de Caracaraí, RR (Interior)
- 4.9 PARNA da Serra do Divisor, AC (Entorno).
- 4.10 PARNA do Catimbau, PE (Interior).
- 4.11 PARNA do Jamanxim, PA (Interior).
- 4.12 PARNA e Histórico de Monte Pascoal, BA (Entorno).
- 4.13 PARNA Grande Sertão Veredas, MG/BA (Entorno).
- 4.14 REBIO das Araucárias, PR (Entorno).
- 4.15 REBIO de Saltinho, PE (Entorno).
- 4.16 RESEX de Canavieiras, BA (Entorno).
- 4.17 RESEX de Cassurubá, BA (Interior e entorno).
- 4.18 RESEX do Rio Ouro Preto, RO (Entorno).
- 4.19 RESEX Marinha da Lagoa do Jequiá, AL (Entorno).
- 4.20 REVIS das Veredas do Oeste Baiano, BA (Entorno).

## 5 Outras informações

- 5.1 A partir de 29/09/2009, os Boletins Informativos de Risco de Fogo em Unidades de Conservação contendo informações sobre o risco e a ocorrência de incêndios em unidades de conservação passaram a ser feitas pela Coordenação Geral de Proteção Ambiental (CGPRO) do Instituto Chico Mendes de Conservação da Biodiversidade (ICMBio). O Boletim poderá sofrer modificações para melhor atender as necessidades deste Instituto.
- 5.2 **Unidades de conservação federais em estado de **ALERTA VERMELHO****: unidades de conservação que confirmaram com *informações de campo* a existência de *fogo em seu interior*, independentemente da detecção de focos de calor. O estado de alerta é mantido até que se confirme com informações de campo que o fogo na unidade tenha sido extinto.
- 5.3 **Unidades de conservação federais em estado de **ALERTA AMARELO****: unidades de conservação que confirmaram com *informações de campo* a existência de *fogo em seu entorno (até a distância de 5 km)*, independentemente da detecção de focos de calor. O estado de alerta é mantido até que se confirme com informações de campo que o fogo na unidade tenha sido extinto
- 5.4 Os dados de focos de calor são obtidos na página de Monitoramento de Focos do INPE na Internet: <http://sigma.cptec.inpe.br/queimadas/>



**Figura 1** – Incêndio confirmado no PARNA e Histórico do Monte Pascoal, BA.