



SERVIÇO PÚBLICO FEDERAL

MINISTÉRIO DO MEIO AMBIENTE
INSTITUTO CHICO MENDES DE CONSERVAÇÃO DA BIODIVERSIDADE
DIRETORIA DE UNIDADES DE CONSERVAÇÃO DE PROTEÇÃO INTEGRAL
COORDENAÇÃO GERAL DE PROTEÇÃO AMBIENTAL
COORDENAÇÃO DE EMERGÊNCIAS AMBIENTAIS

NOTA INFORMATIVA

Incêndios Florestais em Unidades de Conservação Federais

10 a 13 de junho de 2011

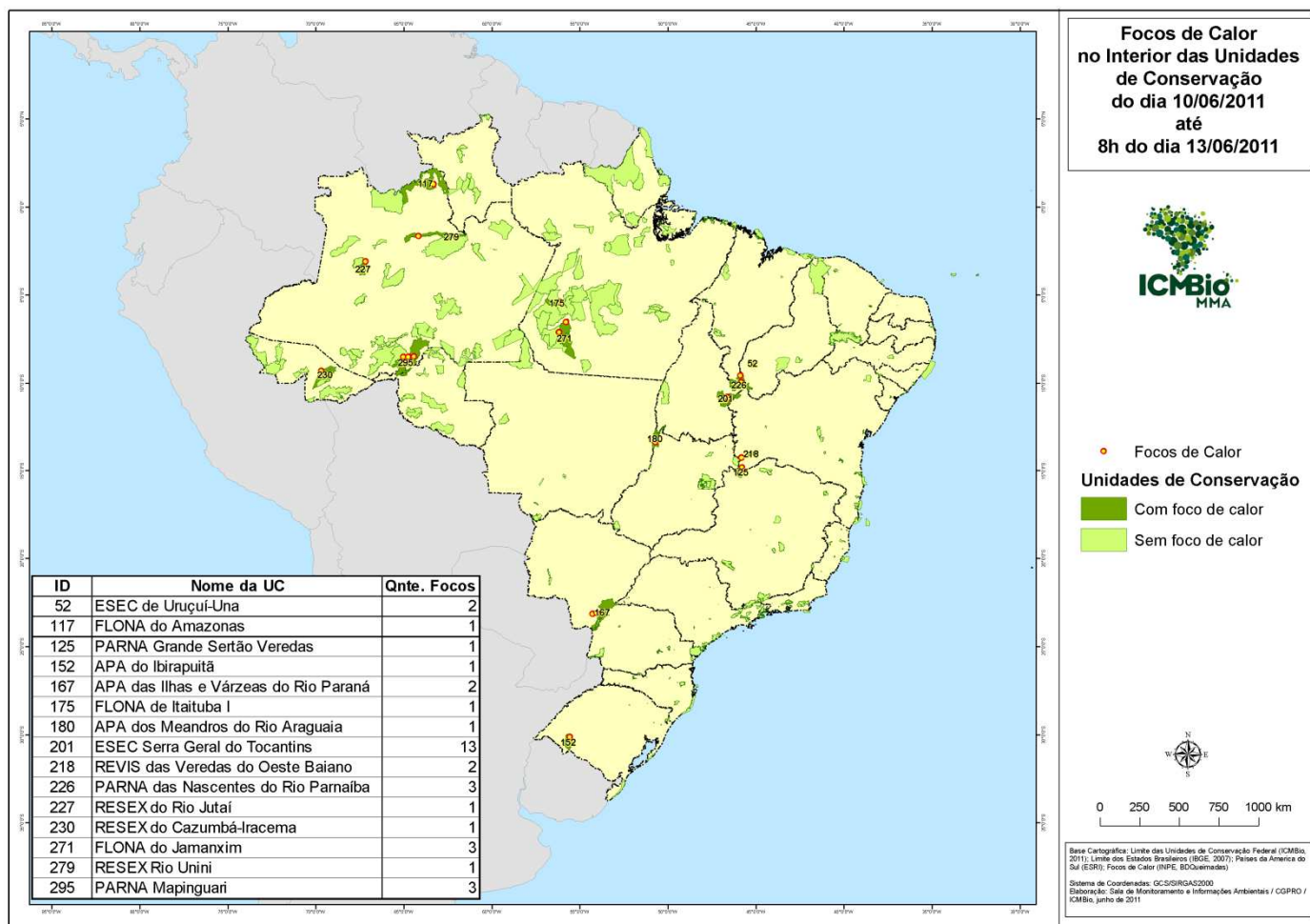


Figura 1: Unidades de Conservação Federais com focos identificados por meio do monitoramento de satélites do INPE

Ações de prevenção:

1. FLONA Brasília (aceiros)
2. PARNA Chapada dos Veadeiros (aceiros)
3. ESEC Serra Geral do Tocantins (aceiro)
4. PARNA Serra da Canastra (aceiros)

Focos Não Detectados por Satélite e Confirmados em Campo

Eventos ocorrendo NÍVEL DE ACIONAMENTO I

1. Estação Ecológica da Serra Geral do Tocantins

Área da UC: 716.306 ha.

Área impactada total em 2011: 22.330,38 ha.

Brigadistas contratados: 35 (5 esquadrões).

Parceiros mobilizados: Nenhum.

Recursos envolvidos: Apenas os da UC.

Aglomerados: 3 (três)

Situação atual:

11 a 13/06/2011: Desde quinta-feira em combate, extinguiram o fogo no meio da unidade: Segundo chefe da UC, aproximadamente 30 km de linha de fogo. A Unidade não solicitou ajuda pois o fogo foi controlado e contido por uma barreira natural. Metade da brigada esta de folga e outra metade em combate em novo foco.

10/06/2011: Fogo do meio da estação controlado, um grupo de 5 brigadistas se deslocando para permanecer em vigilância. Outro grupo identificou e se deslocou para outro incêndio na porção baiana. Um terceiro brigadistas se deslocaram para verificar foco de fumaça.

A CEAM / CGPRO está com uma Marruá e um motorista em prontidão, caso a situação mude.

1. Parque Nacional das Nascentes do Rio Parnaíba

Área da UC: 729.813,5510

Área impactada total em 2011: 3.427,17.

Brigadistas contratados: 21 (3 esquadrões).

Parceiros mobilizados: Nenhum.

Recursos envolvidos: Apenas os da UC.

Aglomerados: 2 (dois)

Situação atual: Brigada em campo combatendo incêndio. Provavelmente já extinto, porém a brigada está sem comunicação.

Tabela 1: Focos identificados e não confirmados em campo

LEGENDA
Continuação de detecção anterior; UC possui brigada
Continuação de detecção anterior; UC não possui brigada
UC com brigada prevista já contratada

De 10/06/2011 a 13/06/2011

Nome da UC	Área da UC (ha)	Aglomerados	Brigada (homens)	Situação
APA das Ilhas e Várzeas do Rio Paraná	1.003.059,00	2	0	Queima de cana-de-açúcar
FLONA do Amazonas	1.573.100,00	1	0	Sem telefone de contato, Skype com problemas para se conectar
FLONA do Jamanxim	1.301.120,00	2	14	Sem telefone de contato, Skype com problemas para se conectar
PARNA Mapinguari	1.753.322,00	3	14	Segundo equipe da Unidade, locais inacessíveis para confirmação dos focos de calor.
FLONA de Itaituba I	220.034,20	1	0	
RESEX do Cazumbá-Iracema	750.794,70	1	0	
RESEX do Rio Jutai	275.532,88	1	0	
RESEX Rio Unini	833.352,2430	1	0	
REVIS das Veredas do Oeste Baiano	128.521,00	1	0	
APA do Ibirapuitã	318.000,00	1	0	
APA dos Meandros do Rio Araguaia	357.126,00	1	7	
ESEC de Uruçuí-Una	135.000,00	1	14	
PARNA Grande Sertão Veredas	230.853,42	1	21	

INPE/CPTEC – MONITORAMENTO DE QUEIMAS
Mapa de Risco de Fogo (Todos Satélites) ,2011/06/12
South America Satellite Veg. Fire Danger – All Sat. (Res. 3.8 km)

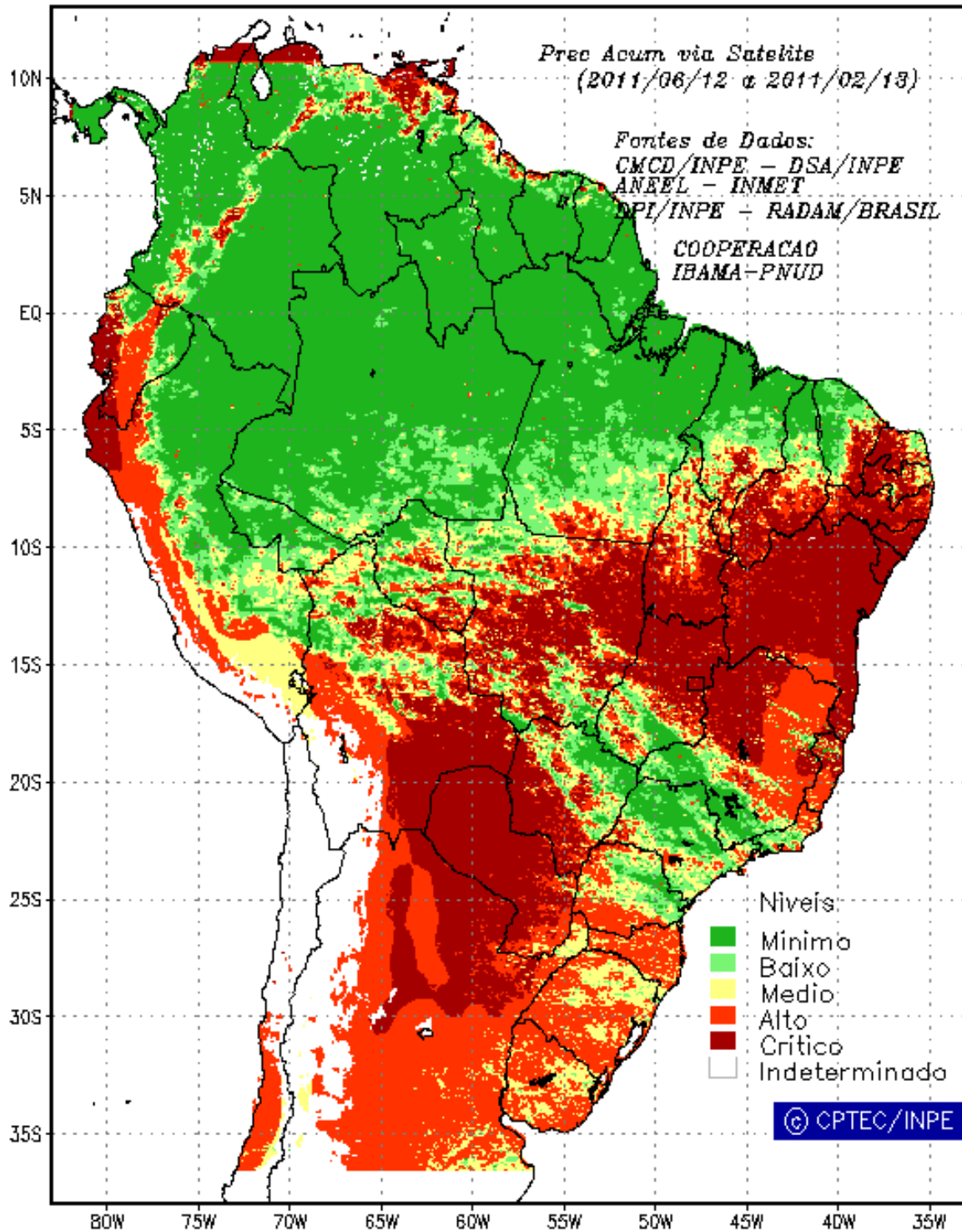


Figura 2

**INPE/CPTEC/MCT – Estimativa de Precipitação Convectiva (mm/15 dias)
Res.:4 Km – Satellite Goes 12 Convective Rainfall Estimation (mm/15days)
Acumulada de 2011/06/12 – accumulated of 2011/06/12**

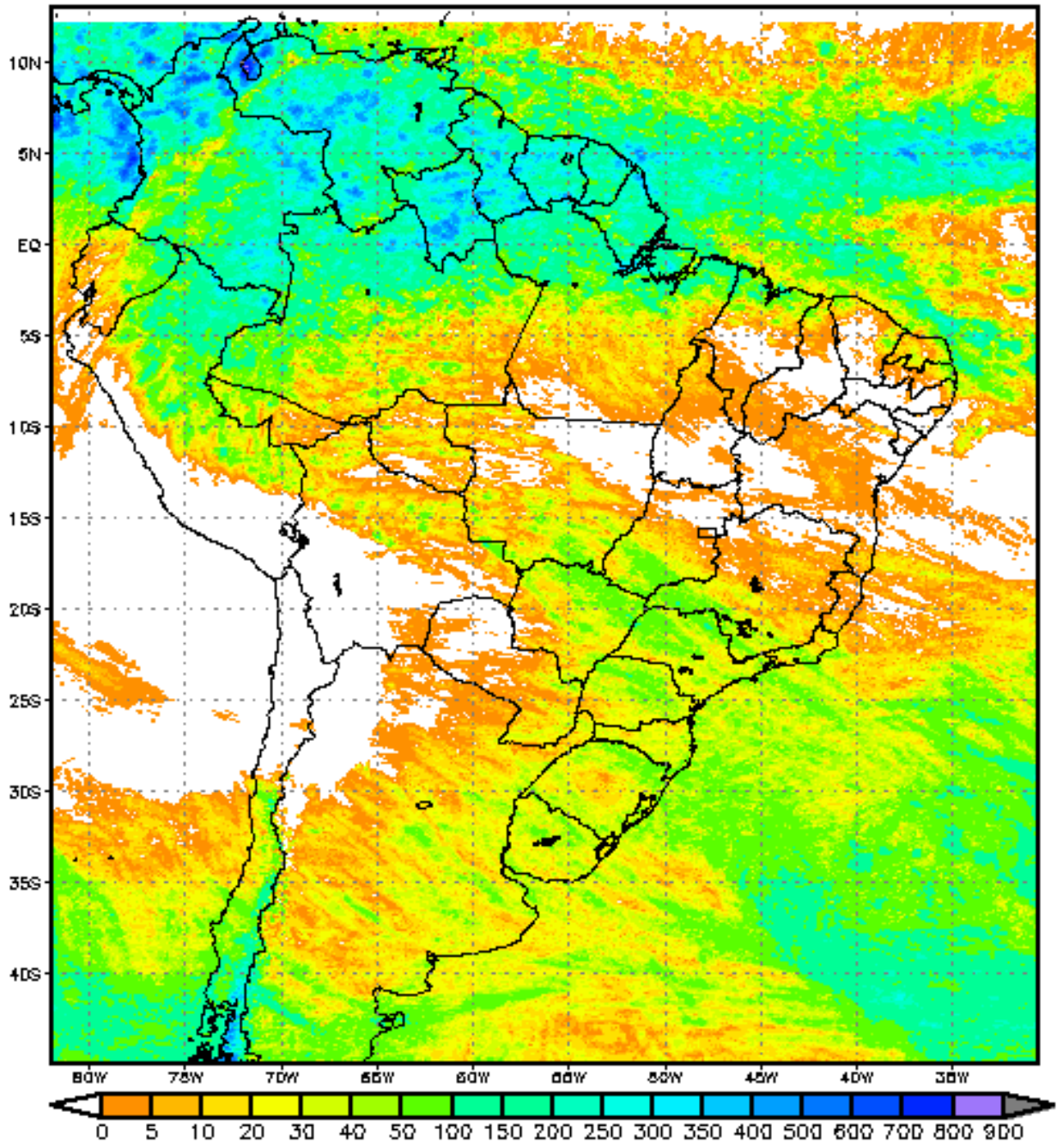


Figura 3

ANEXO I

Unidades com Brigada contratadas em JUNHO/2011:

1. ESEC Cuniã
2. ESEC Mico Leão Preto
3. ESEC Serra Geral do Tocantins
4. ESEC Taim
5. ESEC Terra do Meio
6. FLONA Goytacazes
7. FLONA Ipanema
8. FLONA Irati
9. FLONA Jamari
10. FLONA Lorena
11. FLONA Ritópolis
12. FLONA Passa Quatro
13. FLONA Rio Preto
14. FLONA Brasília
15. FLONA Mario Xavier
16. FLONA Bom Futuro
17. PARNA Aparados da Serra
18. PARNA Serra Geral
19. PARNA Serra dos Órgãos
20. PARNA Grande Sertão Veredas
21. PARNA Pacaás Novos
22. PARNA Ilha Grande
23. PARNA Serra do Cipó
24. PARNA Serra da Bocaina
25. PARNA Chapada dos Veadeiros
26. PARNA Caparaó
27. PARNA Iguaçu
28. PARNA Serra das Araras
29. PARNA Araguaia
30. PARNA Serra das Confusões
31. PARNA Itatiaia
32. PARNA Serra da Canastra
33. REBIO Sooretama
34. REBIO Poço das Antas
35. REBIO União
36. REBIO Comboios
37. REBIO Augusto Ruschi

Equipamentos / Uniformes:

Parte dos EPI licitados começou a ser entregues e estão sendo disponibilizados as Unidades de Conservação.

Tabela 2: Área atingida por incêndios em Unidades de Conservação Federais

UC	Bioma	Área Queimada (ha)	Área UC (ha)	% da UC	Última Atualização
PARNA das Nascentes do Rio Parnaíba	Cerrado	3.427,17	724.324,00	0,47	13/06/2011
ESEC de Uruçuí-Una	Cerrado	261,97	137.148,00	0,19	13/06/2011
ESEC Serra Geral do Tocantins	Cerrado	22.330,38	708.212,00	3,15	13/06/2011
TOTAL		26.019,52	1.569.684,00		