

MINISTÉRIO DO MEIO AMBIENTE
 INSTITUTO CHICO MENDES DE CONSERVAÇÃO DA BIODIVERSIDADE
 DIRETORIA DE CRIAÇÃO E MANEJO DE UNIDADES DE CONSERVAÇÃO
 COORDENAÇÃO GERAL DE PROTEÇÃO
 COORDENAÇÃO DE EMERGÊNCIAS AMBIENTAIS

NOTA INFORMATIVA

Incêndios Florestais em Unidades de Conservação Federais

05 de Outubro de 2012

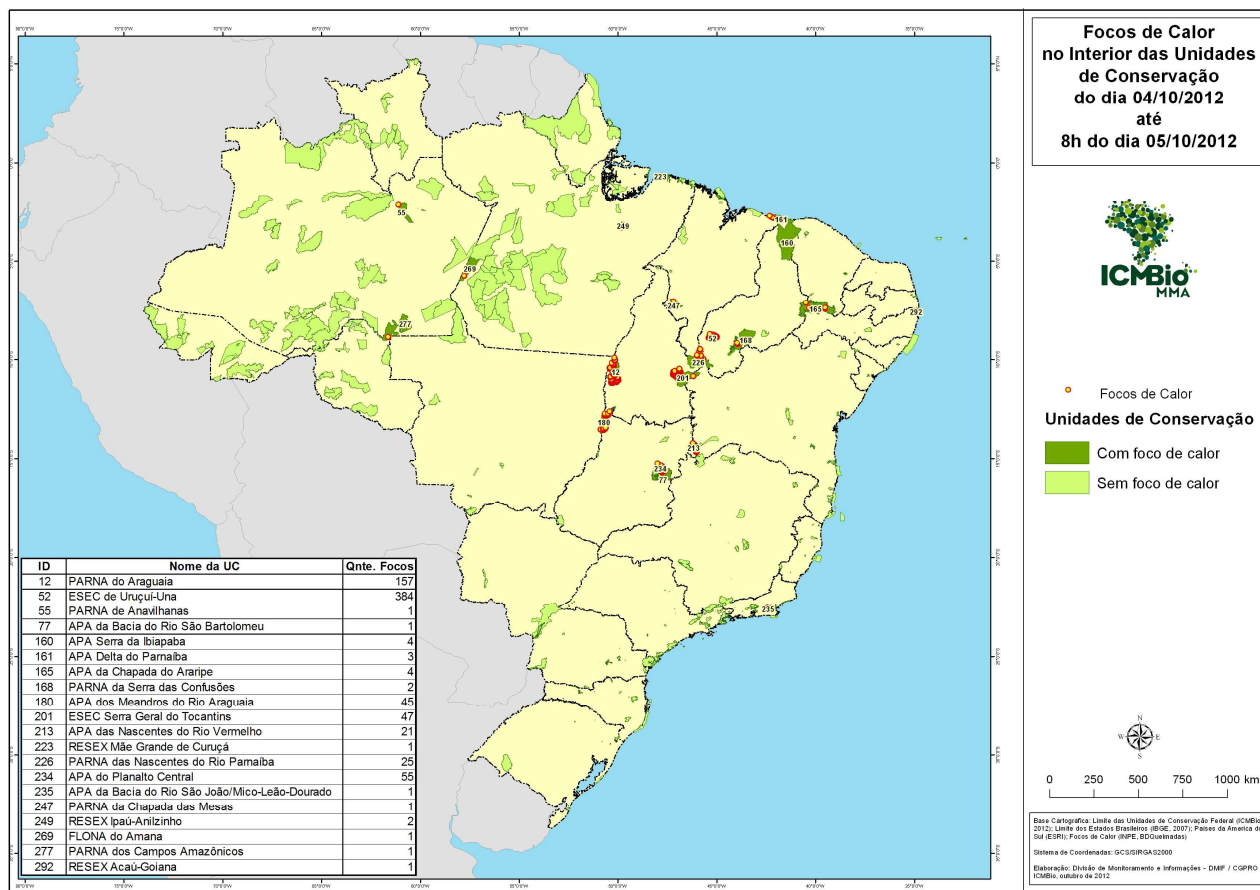


Figura 1: Unidades de Conservação Federais com focos de calor identificados por meio do monitoramento de satélites do INPE.

UNIDADES DE CONSERVAÇÃO EM NÍVEL I

01. PARNA Chapada das Mesas

Área da UC: 159,953.74 ha

Brigadistas contratados: 35

Parceiros mobilizados:

Situação Atual: Incêndio confirmado, brigada em deslocamento. Chuvas na região.

Área Atendida por Incêndio em 2012: 16.956,86 há

02. PARNA da Tijuca

Área da UC: 3.958,47 ha

Brigadistas contratados: 14

Parceiros mobilizados:

Situação Atual: Incêndio florestal no Morro do Elefante, Grajaú dia 3/10/12 com apoio de brigadistas voluntários da Monitoria Ambiental do Parque Nacional e PE Grajaú, Aeronave do CBME-RJ, 11º GBM e GSFMA. Combate encerrado hoje, brigada em campo fazendo extinção e o monitoramento.

Obs. Demais focos de calor detectados pelo sistema do INPE são em áreas já queimadas e, segundo o Instituto, deve-se ao fato de estarem implementando uma alteração no programa que extrai os focos das imagens MODIS (AQUA e TERRA) e, por alguns dias ainda, poderão ocorrer falhas.

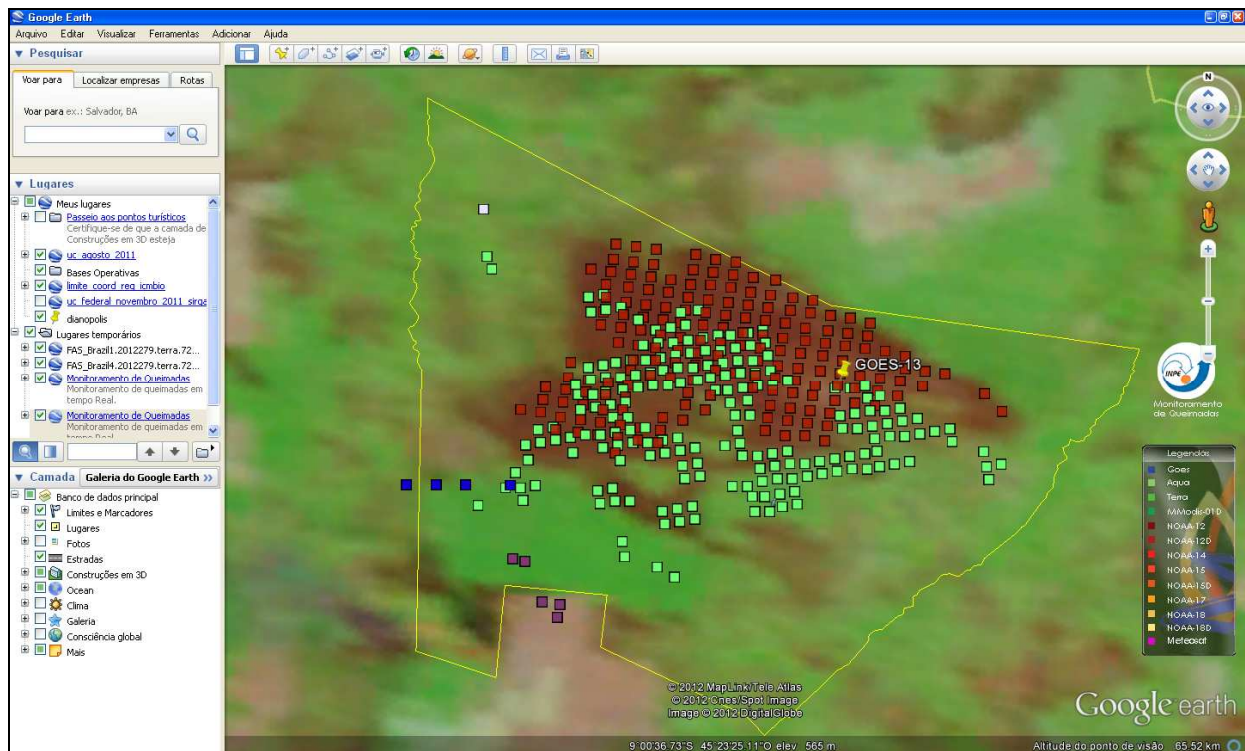


Figura 1: ESEC de Uruçuí-Una - detalhe dos focos de calor detectados em áreas já atingidas por incêndio.



Figura 2: Combate no Parque Nacional da Tijuca. Fonte: <https://www.facebook.com/BrigadaICMBio>